

Lösungsblätter:

Fallbeispiel „Amir“ als Haushaltsplan

Einnahmen

Kurz- beschreibung	Fixe Einnahmen (in Euro)	Variable Einnahmen (in Euro)
Taschengeld	25,00	
Rasensmähen		15,00
Preisgeld		25,00
Summe Einnahmen (in Euro)	65,00	

Ausgaben

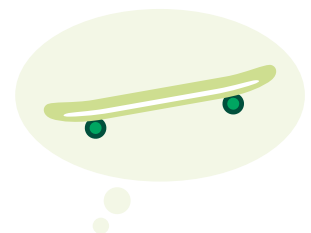
Kurz- beschreibung	Fixe Ausgaben (in Euro)	Variable Ausgaben (in Euro)
Essen		20,00
Sammelkarten		25,00
Handy	5,00	
Sparen		20,00
Summe Ausgaben (in Euro)	70,00	

Saldo

-5,00

Hinweise zur Besprechung:

- Negativer Saldo: Sparbetrag in gewünschter Höhe nicht möglich
- Fixe Einnahmen decken fixe Ausgaben und das Sparvorhaben
- Variable Ausgaben müssen mit variablen Einnahmen ausgeglichen werden
- Tipps: mehr Geld einnehmen oder die Ausgaben im Blick behalten
- Konsumverhalten: Spontankäufe (Freude, Sonderangebot), Sparen für einen Wunsch, fixe Ausgaben durch Handyvertrag
- Einflüsse: u. a. Freunde



Lösungsblätter:

Fallbeispiel „Florian“ als Haushaltsplan

Einnahmen

Kurz- beschreibung	Fixe Einnahmen (in Euro)	Variable Einnahmen (in Euro)
Taschengeld	40,00	
Job		96,00
Bücherverkauf		30,00
Summe Einnahmen (in Euro)	166,00	

Ausgaben

Kurz- beschreibung	Fixe Ausgaben (in Euro)	Variable Ausgaben (in Euro)
Snacks und Getränke		25,00
Spende Tier- schutzverein		20,00
Handy	20,00	
Street-Dance (30 €/Quartal)	10,00	
Game		30,00
In-App-Käufe		60,00
Summe Ausgaben (in Euro)	165,00	

Saldo

1,00

Hinweise zur Besprechung:

- Sehr knapper positiver Saldo
- Von den fixen Einnahmen bleibt nach Abzug der fixen Ausgaben 1 Euro im Monat übrig
- Tipps: Die Ausgaben immer an die Einnahmen anpassen und Käufe vorher gut überlegen
- Konsumverhalten: Spontankäufe, fixe Kosten (Handy, Sportverein), Spenden
- Einflüsse: Werbung, In-App-Käufe, Tierliebe



Lösungsblätter:

Fallbeispiel „Sophie“ als Haushaltsplan

Einnahmen

Kurz- beschreibung	Fixe Einnahmen (in Euro)	Variable Einnahmen (in Euro)
Taschengeld	30,00	
Job im Supermarkt		70,00
Geburtstag		20,00
Klamottengeld		50,00
Summe Einnahmen (in Euro)	170,00	

Ausgaben

Kurz- beschreibung	Fixe Ausgaben (in Euro)	Variable Ausgaben (in Euro)
Kino		24,00
Snacks und Getränke		20,00
Schuhe		109,00
Sparen		25,00
Fußball (120/Jahr)	10,00	
Summe Ausgaben (in Euro)	188,00	

Saldo

-18,00

Hinweise zur Besprechung:

- Negativer Saldo: Sparbetrag in gewünschter Höhe nicht möglich
- Fixe Einnahmen reichen nicht aus, um fixe Ausgaben und Sparvorhaben auszugleichen
- Tipps: mehr Geld einnehmen, die Ausgaben im Blick behalten (z. B. feste Budgets für Kleidung einhalten) und Ausgaben reduzieren (Fußballverein kündigen)
- Konsumverhalten: Spontankäufe, Sparen für einen Wunsch, fixe Kosten (Sportverein)
- Einflüsse: u. a. Freunde, Influencerin

